

Réservoir de purge



Nos réservoirs de purge sont conçus et fabriqués en conformité avec les codes ASME Section VIII, Div 1 et CSA B51 et sont constitués de plaques d'acier d'un minimum de 3/8" d'épaisseur, avec une allocation de corrosion de 1/8".

La pression de conception standard est de 75 psig pour des applications de chaudières jusqu'à 250 psig. Des réservoirs de plus grandes tailles et pour des pressions de chaudières plus élevées sont disponibles sur demande.

Les réservoirs standards sont fabriqués en acier au carbone ou en acier inoxydable (en option).

Ils peuvent aussi, sur demande, être fournis avec un système de contrôle de la température de décharge.

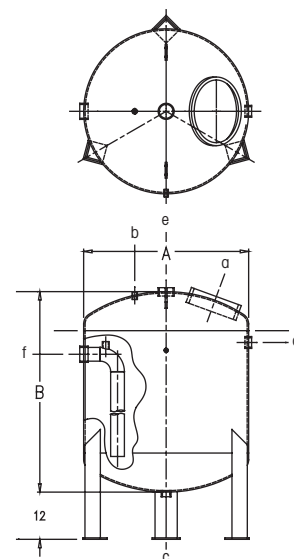


Tableau de sélection et dimensions

Modèle	Capacité maximale de chaudière (HP)	Capacité maximale de chaudières à serpentin (HP)	Dimensions*				Ouvertures*					Poids lbs
			Diamètre	Hauteur	Inspection	Eau froide	Drain	Entrée	Évent	Sortie		
			A	B	a	b	c	d	e	f		
BDT1830	1 - 20	1 - 100	18	30	4 x 6	3/4	1-1/2	1-1/2	3	2	325	
BDT2438	21 - 40	101 - 250	24	38	4 x 6	3/4	1-1/2	1-1/2	3	2	475	
BDT3046	41 - 80	251 -	30	46	12 x 16	3/4	1-1/2	1-1/2	3	2	650	
BDT3644	81 - 200		36	44	12 x 16	3/4	1-1/2	2	3	3	772	
BDT3653	201 - 375		36	53	12 x 16	3/4	1-1/2	2	3	3	895	
BDT4260	376 - 725		42	60	12 x 16	3/4	1-1/2	2	3	3	1150	
BDT4869	726 - 3000		48	69	12 x 16	3/4	1-1/2	2	3	3	1433	

*Dimensions en pouces

novatherm

Pour plus d'information, visitez :
www.novathermboiler.com

Novatherm se réserve le droit de réviser ou modifier les spécifications et dimensions sans préavis et sans obligation.

Distributeur autorisé